

NOTICE DE LA MAQUETTE DES AMPLIFICATEURS DE SON

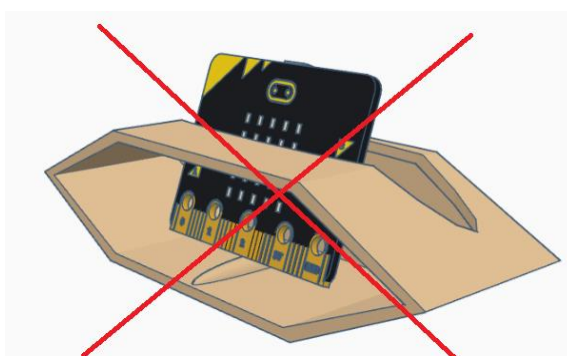
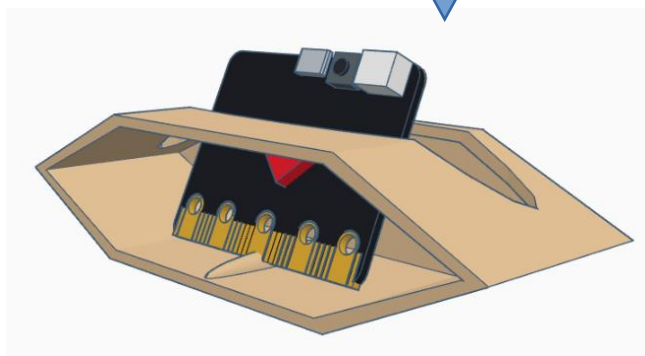
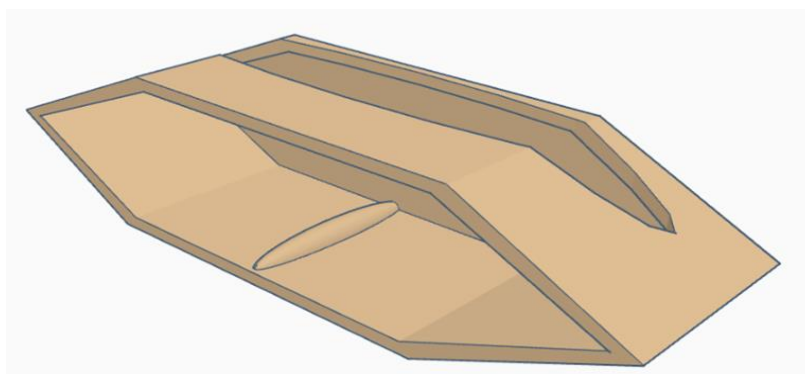
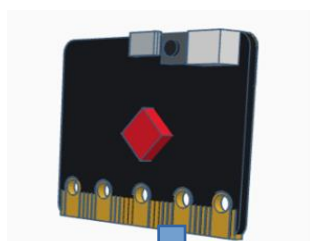
Activité concernée

Cahier de 3^e / Séquence 3 / Activité 2 / Question 6

Utilisation de la maquette

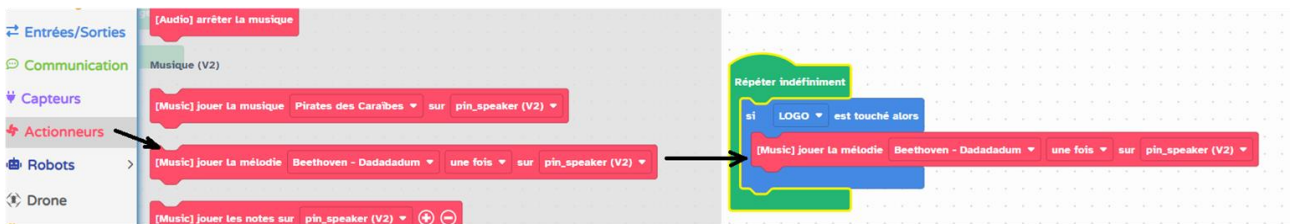
Insérer la carte micro:bit avec l'affichage orienté vers l'arrière de l'enceinte pour faire en sorte que le speaker (haut-parleur) de celle-ci soit orienté vers la sortie du son :

Speaker

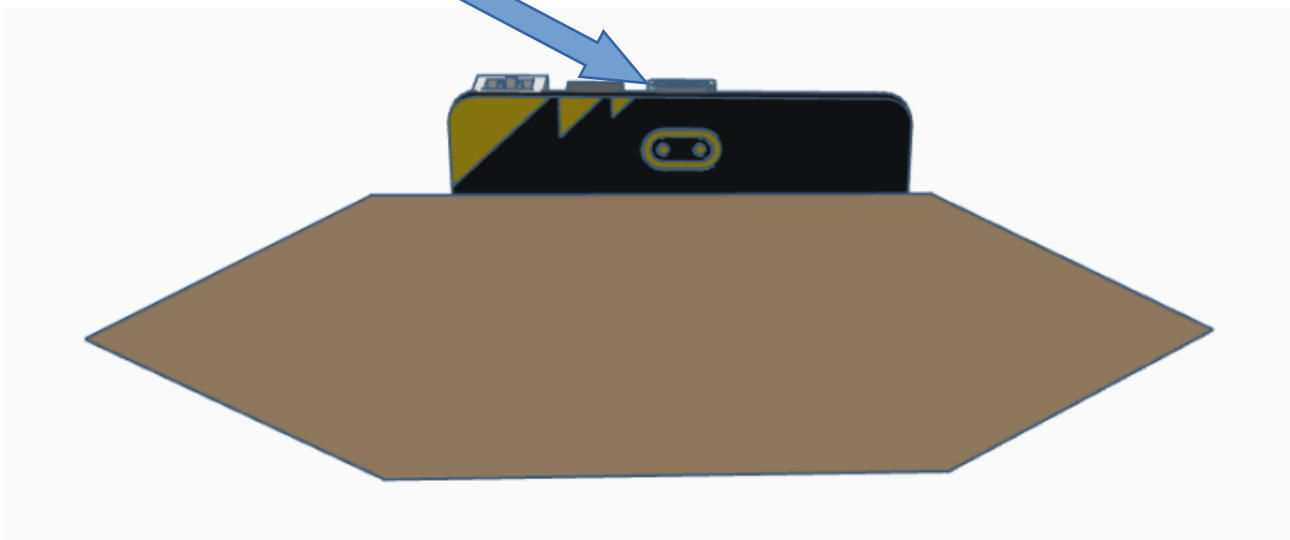


Test de la maquette

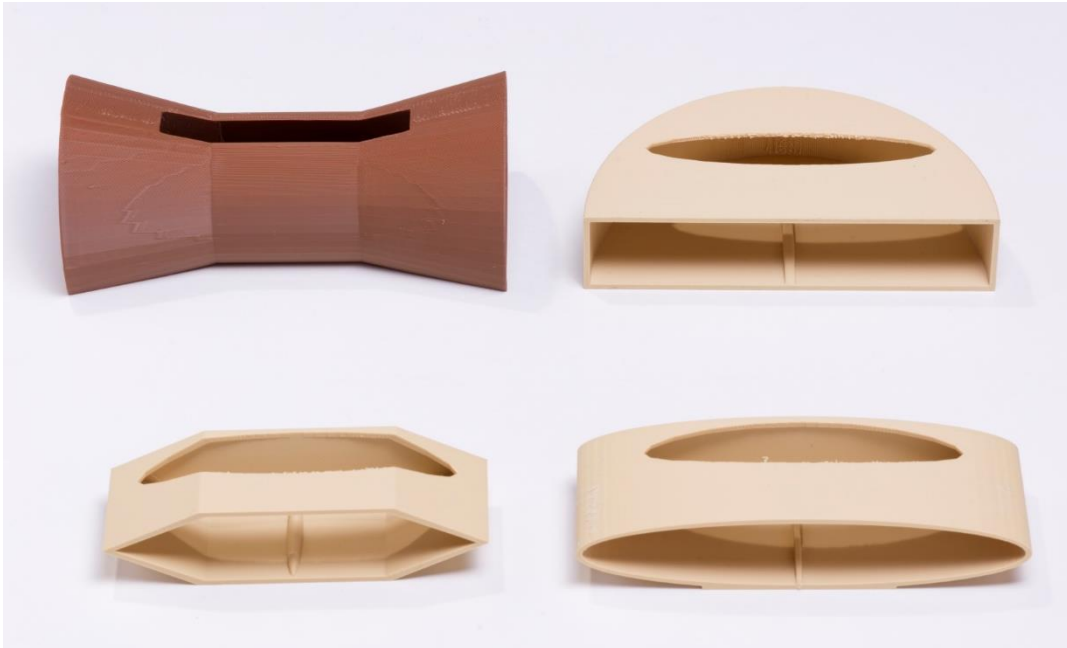
Émettre du son avec la carte micro:bit en utilisant par exemple le programme ci-dessous : qui consiste à émettre la symphonie Beethoven si le logo de la carte est touché :



Tester en appuyant sur le logo :



Photographie



Fichiers eDrawings

Saisir ce mini-lien dans un navigateur :
lienbordas.fr/740482_034
pour récupérer les fichiers.

Fichiers STL

Saisir ce mini-lien dans un navigateur :
lienbordas.fr/740482_035
pour récupérer les fichiers